

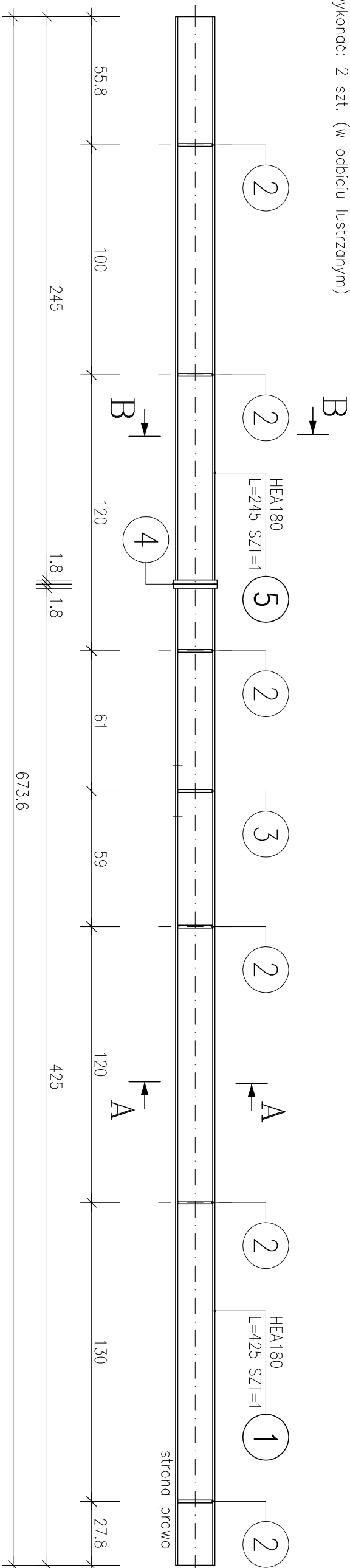
## ZESTAWIENIE STALI

POZ.	NR	NAZWA ELEMENTU	DLUGOŚĆ [mm]	GATUNEK STALI	SZTUK x POZ./RAZEM	LICZBA	DŁ. RAZEM [m]	MASA JEDN [kg/m]	MASA 1 ELEM. [kg]	MASA RAZEM [kg]	POŁE JEDN [m <sup>2</sup> /m]	POŁE 1 ELEM. [m <sup>2</sup> ]	POŁE RAZEM [m <sup>2</sup> ]	UWAGI
PS-5	1	HEA 180	4250	S235JR	1	1	4.25	35.5	150.88	150.88	1.02	4.35	4.35	
	2	BL 12x150	85	S235JR	12	12	1.02	14.13	1.2	14.41	0.32	0.03	0.33	
	3	BL 12x150	85	S235JR	2	1	0.17	14.13	1.2	2.40	0.32	0.03	0.06	
	4	BL 18x191	200	S235JR	2	1	0.40	26.99	5.4	10.80	0.42	0.08	0.17	
	5	HEA 180	2450	S235JR	1	1	2.45	35.5	86.98	86.98	1.02	2.51	2.51	
OGÓŁEM														
MADDATEK NA SPOINY: 1.5%														
MADDATEK NA NIERÓWNOŚCI: 1%														
MADDATEK NA ELEM. DODATK.: 1%														
RAZEM:														
WYKONAĆ: x2														

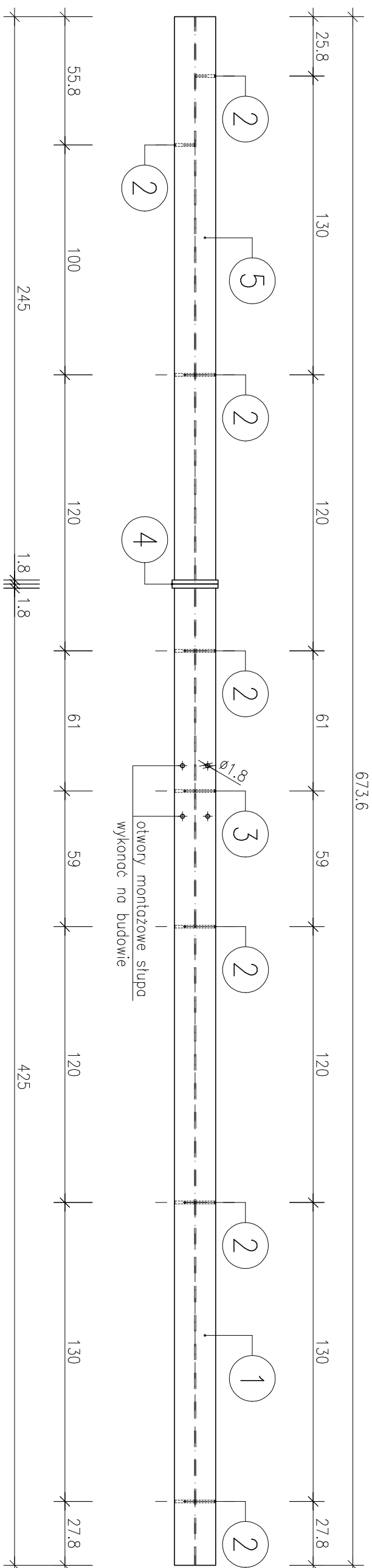
## POZYCJA PS-5

SKALA 1:20

-wykonać: 2 szt. (w odbiciu lustrzanym)

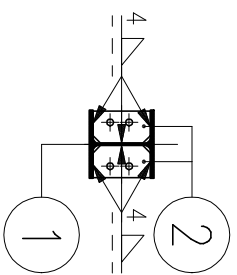


# WIDOK Z GÓRY



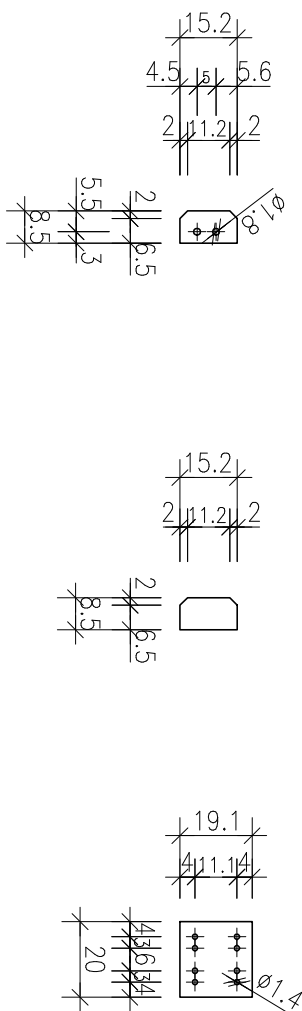
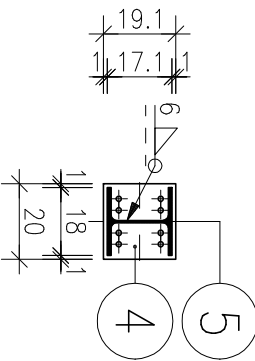
PRZEMKŹ A-A

SKALA 1:20



## PRZEKRÓJ B-B

SKALA 1:20



<p>Śruba M12 z gwintem na całym trzpieniu  M12-6-8-B-Fe/Zn l=100mm  podkładko zwykle 14-Fe/Zn  nakrętka M12-10-B-Fe/Zn  8 sztuk/1 element</p>	<p>52</p>
---	-----------

- grubość spoin nieoznaczonych – 4mm;  $l = \max$

## sta S235JR

# PROJEKT WYKONAWCZY

OBIEKT:	ROZBUDOWA Z PRZEBUDOWĄ I TERMOLIZACJĄ BUDYNKU DAWNEGO PRZEDSZKOLA NA POTRZEBY KLUBU DZIECIĘCEGO I KLUBU SENIORA		
INWESTOR:	Gmina Świąciechowa ul. Ułanska 4; 64-115 Świąciechowa		
LOKALIZACJA:	ul. Kościelna 4; 64-115 Świąciechowa działka nr 90; obręb: 0011 Świąciechowa		
KONSTRUKCJA PROJEKTOWAŁ:	mgr inż. Marcin Donke upr. nr WKP/0038/P00K/07 w spec. konstrukcyjno-budowlanej	Podpis:	
ASYSTENKA PROJEKTANTA:	inż. Justyna Jendroszyk upr. nr w spec.	Podpis:	
TYTUŁ RYSUNKU:	POZYCJA PS-5		NR RYS. 33/W
DATA:	listopad 2018	SKALA: 1:20	STRONA: